

## A Hilfe zur Konfiguration von Orbitron

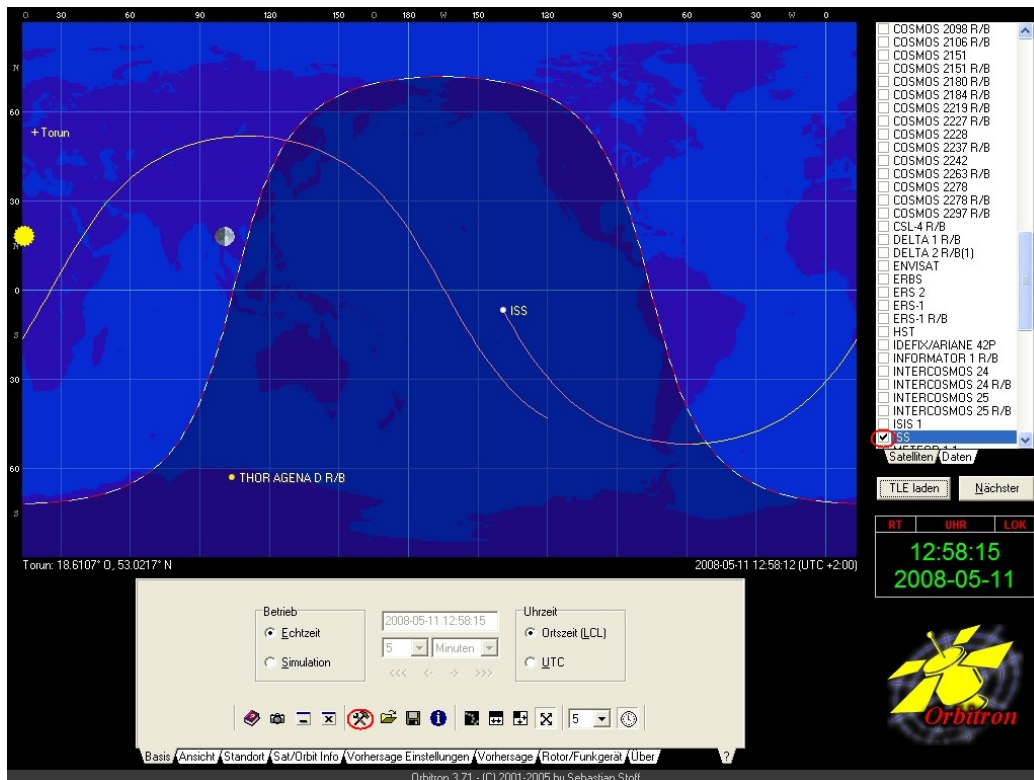


Abbildung 1: Hauptbildschirm von Orbitron

### A.1 Schritt 1

1. Starten Sie Orbitron.
2. Setzen Sie ein Häkchen bei ISS (im Screenshot rot markiert) und deaktivieren Sie alle anderen Satelliten.
3. Öffnen Sie den Einstellungen-Dialog (im Screenshot rot markiert).

## A.2 Schritt 2

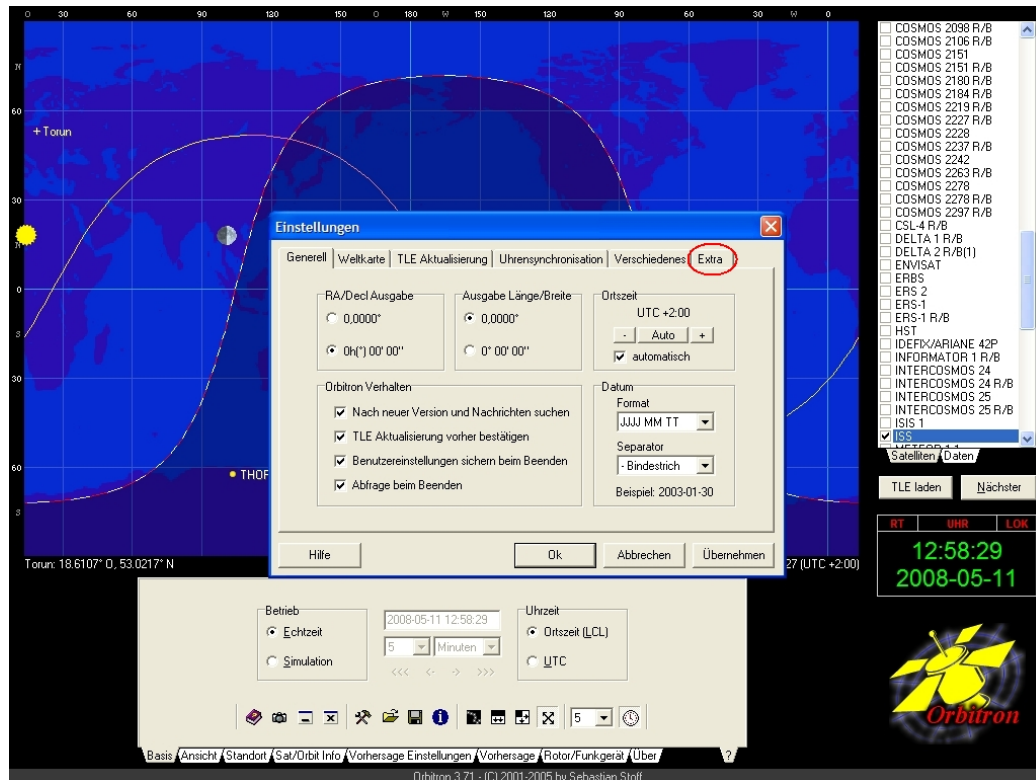


Abbildung 2: Einstellungen-Dialog

1. Wählen Sie die Registerkarte Extras (im Screenshot rot markiert).

## A.3 Schritt 3

1. Aktivieren Sie die Checkbox „Bildschirmkopie exportieren/ Automatische Kopie“.
2. Deaktivieren Sie die Checkbox „JPEG-Format für Bildschirmkopie“.

Herzlichen Glückwunsch! Orbitron ist nun richtig konfiguriert.

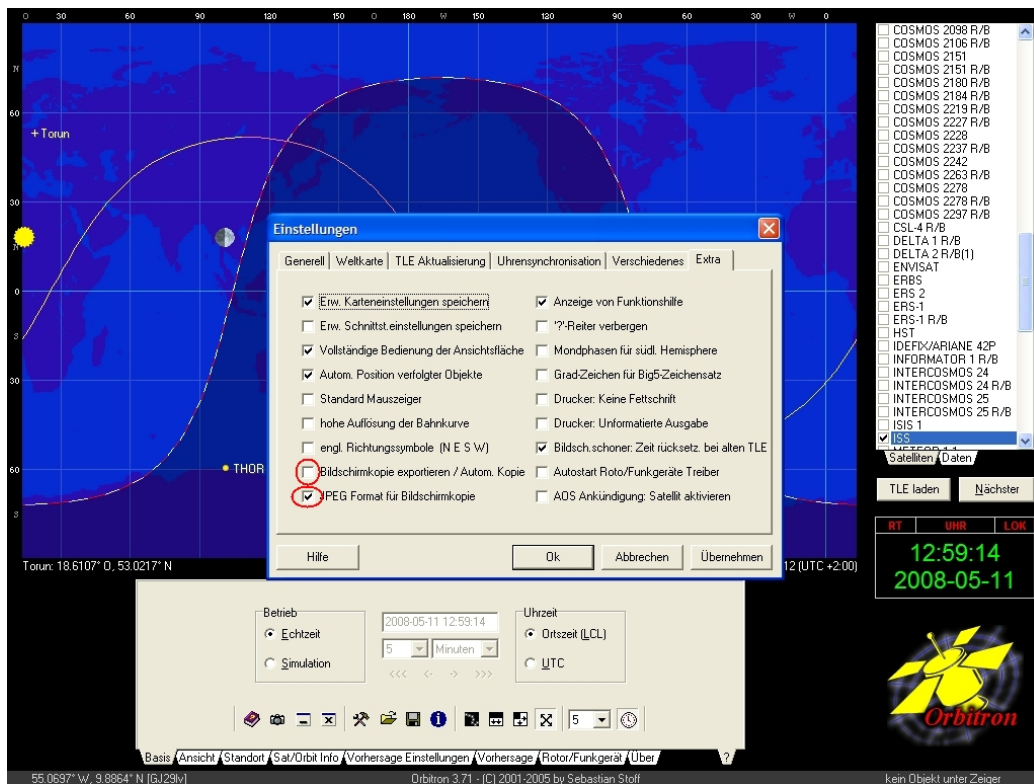


Abbildung 3: Extras-Registerkarte